

デジタルマイクロスコープ

乗り換え

キャンペーン

他社製デジタルマイクロスコープ*より
当社製品へご更新頂いたお客さま➔ **最大** ¥530,000OFF

※当社指定の製品が対象となります。詳しくはお問い合わせください。

期間限定のお得なキャンペーンとなっております！

キャンペーン締め切り

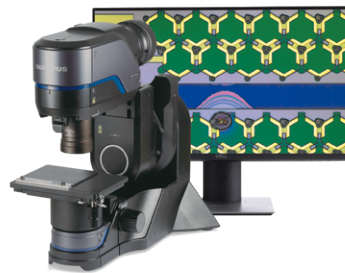
キャンペーン対象製品

2024

期日までの
ご注文書受領分有効

3/31

SUN

マクロからミクロまで
マルチな対応力
デジタルマイクロスコープ
DSX1000

キャンペーン概要

期間中、当社製品にご更新頂いたお客さまには
デジタルマイクロスコープDSX1000用対物レンズ分を**購入価格よりお値引き**させていただきます。

超長W.D×超深度 | SXLOBシリーズ

対応倍率: 20×~1400×

¥442,000(税別)



長W.D×高解像 | XLOBシリーズ

対応倍率: 42×~5600×

¥530,000(税別)



最高N.A.0.95 | UIS2シリーズ

対応倍率: 70×~7000×

¥87,000~¥314,000(税別)

ゆるぎない信頼と長期的に安定した測定を デジタルマイクロスコープ DSX1000

- 豊富なレンズラインアップとフリーアングル観察システム
- レンズと観察方法の瞬間ワンタッチ切り替え、多彩な観察方法
- 充実したソフトウェア



世界初!※
ISO/IEC17025
認定校正対応

※当社調べ

DSX1000はISO/IEC17025認定校正対応デジタルマイクロスコープです

世界初! 顕微鏡×計量トレーサビリティで行う寸法測定の新たな品質保証

ISO/IEC17025認定とは

ISO/IEC 17025 認定を受けると、ILAC(国際試験所認定協力機構)による相互承認 MRA のシンボル付き校正証明書の発行が可能となります。

= 校正結果は国家標準にトレーサブルであると認められます。

校正証明書



国際試験所認定協力機構(ILAC)が発行する相互承認 MRA のシンボル

ISO/IEC17025認定校正の制度

エビデントは認定機関から ISO/IEC 17025 認定を受けているため相互承認 MRA のシンボル付き校正証明書の発行が可能

認定機関：日本(JAB、IAJapan)など、
米国(NVLAP、A2LA)、ドイツ(DAKKS)など

校正機関(エビデント)※

測定システムの利用者(お客様)



認定 →



※顕微鏡校正ラボラトリ

校正 →



従来校正とISO17025校正との違い

従来の校正証明書

カタログの規格値を満たしているか独自基準で校正

- 信頼性を担保するためあらゆる書類を発行



ISO/IEC17025 認定校正証明書

世界基準として認定された方法・基準で校正

- 認定マーク付きの校正証明書
1枚だけで信頼性が担保できる



EvidentScientific.com

株式会社エビデント

〒163-0910 東京都新宿区西新宿 2-3-1 新宿モノリス

- 当社は環境マネジメントシステムISO14001の認証取得企業です。登録範囲は <https://www.olympus-ims.com/ja/iso/> をご覧ください。
- 当社は品質マネジメントシステムISO9001の認証取得企業です。

●安全にお使いいただくために：顕微鏡用照明装置には耐用年限がありますので、定期点検をお願い致します。詳細は当社HPをご覧ください。●このカタログに記載されている機器は、EMC性能において工業環境使用を意図して設計されています。住宅環境でお使いになりますと他の装置に影響を与える可能性があります。●モニタ画像ははめ込み合成です。●記載内容については、予告なしに変更する場合があります。あらかじめご了承ください。●このカタログに記載の社名、商品名などは各社の商標または登録商標です。

EVIDENT Customer Information Center
お客様相談センター
0120-58-0414
※携帯・PHSからもご利用いただけます。
受付時間 平日9:00~17:00

お問い合わせ：www.olympus-ims.com/ja/contact-us

EVIDENT

取扱販売店名

OLYMPUS

N8603032-052023