

SINCE 1889



新発売

純水製造装置

オートスチル(蒸留水製造装置)

WGS200

幅35cmのスリムで便利な純水製造装置が誕生！

人気のハンディディスペンサーを搭載し
使いやすさはそのまま

流し台の上にも設置可能！

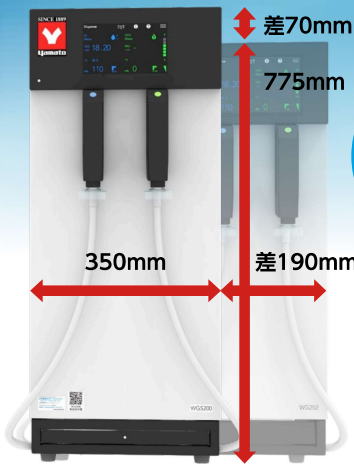


WGS200

●オートスチルはヤマト科学の登録商標です。

ヤマト科学株式会社

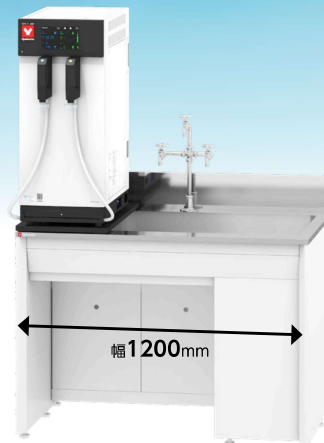
限られた狭いスペースにも設置可能！



純水製造装置WG252との比較

WG252から
35%スリム
になりました。

本体正面サイズ
奥行570mmは
同じ



流し台設置例(オプション使用)

流し台や実験台の限られた狭いスペースにも設置可能なコンパクトサイズ！
耐震固定オプションも揃っているので安心！



新発売 純水製造装置 オートスチル
WGS200

価格(税抜) **¥520,000**

水質レベル **A4(イオン交換水/蒸留水)**

蒸留水 製造能力1.5L/h タンク容量10L

2年間保証 弊社ホームページ上でお客様登録いただけると通常1年の無償保証が2年間となります。

【主な仕様】◎大きさ:W350×D570×H845mm(突起部含まず) ◎重さ:約54kg

ハンディ採水がとにかく便利



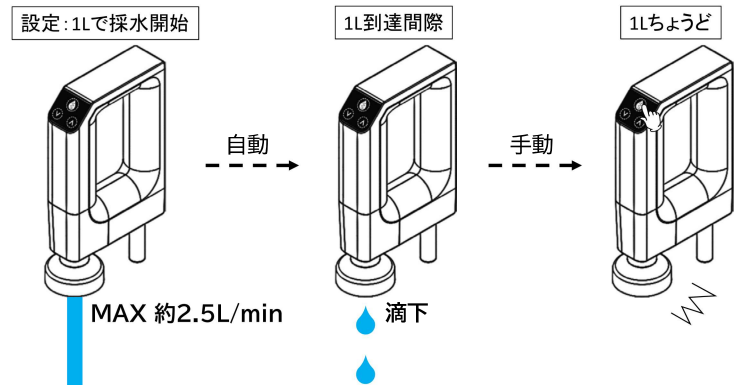
写真はWG252です。

小さな容器に純水を採水する場合は、ディスペンサを手を持って指で採水ボタンを操作すると便利です。滴下採水が併用できる半自動採水モードを使用すれば目盛りの付いた容器への計量も簡単に出来ます。

取付位置が自由自在なマグネット式ディスペンサ

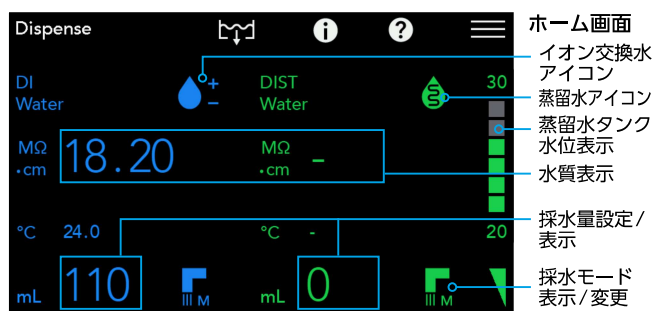
ディスペンサの背面にはマグネットが埋め込まれており、純水装置の壁面どこにでも取付可能です。容器の高さに合わせて取付たり、台車に乗せた大きな容器へ送水するときも装置の下部やスチール実験台などにもセットできます。採水時はディスペンサの採水ボタンで操作します。

その他の採水便利機能



半自動採水モード: 目的の容量の直前まで自動採水、終点は目視で手動でストップ。目盛りのある容器などの計量に便利です。

コントローラ(フインチ液晶タッチパネル)



電源を投入すると初期画面を經由してこちらのホーム画面に遷移します。通常のご使用時にお使い頂く画面で装置の状態が表示され、蒸留水やイオン交換水の採水方法の設定が出来る画面です。

最高レベルA4の純水(JIS K0557基準)

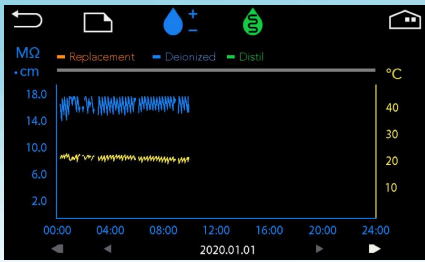
蒸留水とイオン交換水はJISで定められた最高レベルA4水質です。蒸留水の電気伝導率が悪く見えるのは主に蒸留時の炭酸ガスの吸収によるもので金属イオンなどの影響ではございません。

水質分析例

項目	水質規格 JIS K0557 A4 基準値	測定値				ラック
		原水	イオン交換水	蒸留水	蒸留水 採水口/出口	
電気伝導度(mS/m)	0.1以下	16.5	-	-	-	A4
		15.8	0.005 (18.2MΩcm)	0.08 (1.2MΩcm)	0.09 (1.1MΩcm)	
有機炭素・TOC(μgC/L)	50以下	600	-	-	-	A4
		-	11.8	10.8	15.4	
亜鉛・Zn(μg/L)	0.1以下	20	0.1未満	0.1未満	0.1未満	A4
シリカ・SiO ₂ (μg/L)	2.5以下	27,000	0.1未満	1.3	1.2	A4
塩化物イオン・Cl(μg/L)	1以下	8,000	0.1未満	0.1未満	0.1	A4
硫酸イオン・SO ₄ (μg/L)	1以下	14,800	0.1未満	0.1未満	0.1未満	A4
トータル水質レベル JIS K0557						A4

※原水:神奈川県水道水 ※原水の水質等により値は異なります

トレンドグラフを表示(USBメモリ抽出可)



蒸留水やイオン交換水の水质や消耗品の交換通知、異常の発生情報など装置の状態を簡単に把握できます。またトレンドデータをUSBメモリで取り出すことも可能です。

消耗品の交換方法を表示



イオン交換樹脂や前処理フィルタの交換はお客様で行って頂きますが液晶画面で交換方法が表示されますので取扱説明書をいちいち取り出すことなく簡単に交換できます。

消耗品の交換履歴を表示

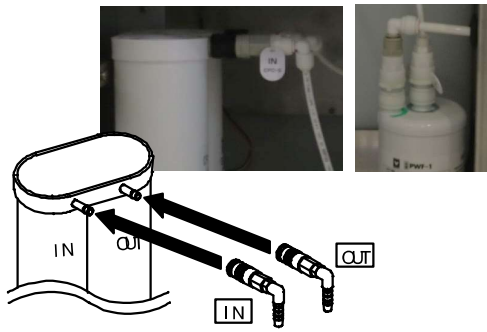
イオン交換樹脂カートリッジ		前回交換	
現在	事前通知	交換通知	21.01.01
水质 MQ·cm	18.00	▶ 5.00	▶ 1.00 0.00
通水量 L	0		0

水に含まれる不純物（電解物質）を除去します。

消耗品は交換履歴が記録されます。その他に交換通知、定期メンテナンス通知、異常の発生履歴も表示出来ます。また消耗品の購入計画など予算設定の参考にもお使い頂けます。

消耗品の交換がかんたん！

お客様にて交換して頂くイオン交換樹脂や前処理フィルタの脱着はワンタッチカバーを採用していますので簡単に交換できます。



イオン交換樹脂・前処理フィルタ3Rの取組み

ヤマト科学では、イオン交換樹脂・前処理フィルタの3R(リユース・リデュース・リサイクル)を推進しています。イオン交換樹脂・前処理フィルタは無料回収のあと、樹脂、段ボール、プラスチック容器、を再生し、再利用しています。

リデュース
Reduce
(捨てない)

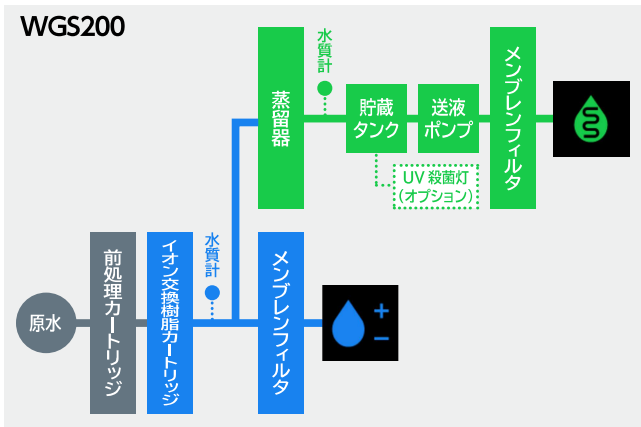
弊社のこの活動による
CO₂削減量は、年間約
100トンになります。
低炭素型社会の実現に
貢献いたします。



リユース
Reuse
(再利用)

リサイクル
Recycle
(再生)

ブロックダイアグラム



仕様

型式	WGS200	
商品コード	253139	
方式・性能*	採水方式	イオン交換→蒸留→ろ過
	給水方式	ワンタッチカバー水道接続樹脂ホース/ホース接続
	排水方式	左右選択接続方式/ホース接続
	採水純水	イオン交換水・蒸留水
	蒸留水製造量	約1.5L/h
	蒸留水採水量*2	滴下～約2.5L/min(流量可変機能有)
	イオン交換水採水量*2	約1.0L/min(流量可変機能無)
採水容量設定範囲*3	0.01～タンク貯水量L/連続採水	
構成	凝縮器	硬質ガラス
	ヒータ	セラミックヒータ1.2kW
	前処理カートリッジ	0.1μm中空糸膜+活性炭入り(PWF-1)
	イオン交換樹脂カートリッジ	CPC-S 4Lタイプ1本(活性炭入りカートリッジ)
	蒸留水・イオン水最終ろ過	0.1μm×2(メンブレンフィルタ)
	漏水検知	漏水時漏水検知センサにより給水電磁弁強制遮断
	蒸留水貯蔵タンク	10L ポリエチレンタンク
	蒸留水UV殺菌	オプション
	採水台(排水機能なし)	プッシュオープン式、耐荷重:5kg、5Lビーカ対象
	多目的蒸留水採水口	φ8硬質チューブ接続用(本体右側面)
規格	水位検知	フロートスイッチ4段検知
	原水圧力範囲	0.05～0.5MPa
	原水必要水量	約2.0L/min
	周囲温度範囲	5～35°C
	電源(50/60Hz)	AC100V 12.5A(定格15A)
	外寸法*4	W350×D570×H845mm
	重さ	約54kg
表示・設定	水位表示	デジタル
	水质表示	デジタル(導電率・比抵抗切り替え) (×10 ⁴ Ω·m⇔×MΩ·cm⇔ ×10 ⁴ S/m⇔×μS/cm)
	その他の表示	通知:各種消耗品/定期メンテナンス 警報:断水/トレンドデータ記録不可/停電発生/蒸留水水质低下 異常:コントローラ/漏水/ヒータ過熱・断線/タンク水位計/ボイラ水位・水位計/ボイラ排水経路/冷却水・給水弁/水质計/採水ポンプ/流量低下(イオン交換水)/採水経路/UVランプ異常(オプション)/内部通信
付属品	給水ホース2m、給水ホースフィルタ、接続ホースセット、缶石洗浄剤、前処理カートリッジ、イオン交換樹脂カートリッジ、エアレントフィルタ、メンブレンフィルタ×2個、採水口カバー×2個、マグネットフック×2個、マット付き転倒防止金具(OA206)、取扱説明書(操作編・構造編)、保証書	
価格(税抜)	¥520,000	

*1 性能はWGS200:電源AC100V、室温23±5°C、湿度65%RH±20%時の値です。

*2 性能保証範囲は原水圧0.2～0.5MPaです。原水圧の変動により、採水量は変化します。

*3 定量採水の精度は、約10%です。

*4 突起部は含みません。

本製品の周囲温度範囲は5～35°Cです。また、原水の温度範囲は5～30°Cを目安として下さい。原水の温度が高い場合は排水温度が高くなる場合があります。60°Cを超える場合は排水トラップが必要となります。

商品の詳細は
WEBへ



オプション(対応表)

品名	型式	商品コード	価格(税抜)	備考
架台	OA097	281333	¥90,000	W540×D660×H800mm キャスタ、アジャスタ付
● 殺菌灯	OA202	281628	¥90,000	水銀フリー
給水ホース用口金	OA101	281337	¥5,600	自在水栓のパイプ部分を取り外して使用する口金
給水栓	OA102	281338	¥24,000	原水の給水口に水栓が無い場合に使用
給水栓(減圧弁付)	OA103	281339	¥43,000	給水栓と減圧弁のセット。原水圧が一定ではない場合や、原水圧が0.5 MPa以上の場合に使用
排水トラップ	OA104	281340	¥198,000	排水温度が高温の場合に使用
給水延長ホース(1m)	OA105	281341	¥6,600	標準の給水ホース2mを1m延長
排水ホース(3m)	OA106	281342	¥5,600	標準のホース2mを取り外し交換
フットスイッチ	OA107	281343	¥42,000	イオン交換水・蒸留水の採水を、足で操作
採水口カバー	OA108	281344	¥4,400	メンブレンフィルタ採水口に、取り付けるカバー(標準付属品)
シャワーノズル	OA109	281345	¥7,800	ディスペンサの採水口に取り付けて使用。器具洗浄用などに便利
ピュアライン	WL100H	253669	¥166,000	別置きの大型イオン交換樹脂カートリッジ(樹脂量:10L)。接続することでイオン交換樹脂の交換頻度を抑えます。WGS200と接続するためのホース・継手が付属
フィルタハウジング	OA111	281347	¥36,000	オプションのフンドカートリッジや活性炭フィルタとセットで使用。WGS200と接続用ホースが付属
フィルタスタンド	OA112	281348	¥36,000	フィルターハウジングを2つまで固定可能
● 外部警報出力	OA203	281629	¥10,000	消耗品通知・警報・異常が発生した際、外部に信号を出力
● イオン交換水用 ディスペンサ延長ホース	OA204	281630	¥10,000	イオン交換水採水用のディスペンサホースを、機外約3mに延長 イオン交換水の採水量が約0.9L/minに減少
● 蒸留水用 ディスペンサ延長ホース	OA205	281631	¥10,000	蒸留水採水用のディスペンサホースを、機外約3mに延長します 蒸留水の採水量が約2.2L/minに減少
マット付き転倒防止金具	OA206	281632	¥27,000	装置側面に転倒防止L金具を取り付けて粘着マットで固定(標準付属品)
転倒防止金具	OA207	281633	¥17,000	装置前面と実験台の天板(前面部分)を固定
転倒防止敷板(A)	OA214	281642	¥48,000	装置底部に取付、粘着マットで流し台と固定 奥行600mm用(トレスパ板)
転倒防止敷板(B)	OA215	281643	¥50,000	装置底部に取付、粘着マットで流し台と固定 奥行750mm用(トレスパ板)
採水スタンド	OA208	281637	¥70,000	装置から離れた位置でディスペンサを固定するスタンド。W410×D420×H620mm 重量:約8kg
純水デリバリーユニット	PW200	253135	¥329,000	離れた場所や別置きタンク、他製品に送水したい場合に使用。(多目的蒸留水採水口に接続)
MIZUガード	Y-MGB101	254198	¥158,000	装置周辺に配線したラインセンサで漏水を検知して給水を遮断。原水の一次側にモーターバルブを取付て使用。WGS200の漏水検知信号に連動も可能(連動用配線は付属していません)

● 出荷時取付オプション

消耗品(対応表)

品名	型式	商品コード	価格(税抜)
前処理カートリッジ	PWF-1	253099	¥28,000
イオン交換樹脂カートリッジ	CPC-S	253080	¥26,000
タンク用エアイベントフィルタ	YAVF-1	LT00040430	¥21,000
殺菌灯用UVランプ	OA209	281636	¥39,000
缶石洗浄剤(1kg)	-	8190010001	¥3,000
メンブレンフィルタ(2個入り)	MFRL727	9020010004	¥14,000
フンドカートリッジ*1	SWPP-010-1	9020036001	¥2,800
活性炭フィルタ*1	YAC-250	9020026002	¥9,000

*1 オプションOA111用消耗品

Q&A

Q 漏水に対する安全機能について教えてください。

装置底部にある漏水センサが検知した場合は給水電磁弁を遮断して装置の運転を停止します。更にオプションのMIZUガードをご使用頂ければ装置周辺の漏水をラインセンサで検知して、モーターバルブで給水を遮断することも可能です。

姉妹機ラインアップ

型式	蒸留水使用量目安 (1日あたり)
WGS200(本カタログ製品)	10L以下
WG252	10~30L
WG1012	30~90L

純水製造装置 オートスチル

WG252

価格(税抜) ¥544,000

【主な仕様】◎大きさ:W540×D570×H775mm(突起部含まず)◎重さ:約63kg

商品の詳細は
WEBへ



純水製造装置 オートスチル

WG1012

価格(税抜) ¥930,000

【主な仕様】◎大きさ:W550×D570×H1715mm(突起部含まず)◎重さ:約113kg

商品の詳細は
WEBへ



注意

本カタログに掲載された製品の仕様・性能数値は、一般的な使用条件における、ユーザーガイドとして提示しています。ご使用の際は、取扱説明書の内容をご理解いただき、正しくご使用ください。取扱説明書の記載使用条件を外れて使用され、人的・物的損害が発生しても、当社はその責任を負いかねますのでご注意ください。

●仕様および外観、価格は、改良のため予告なく変更することがありますのでご了承ください。●製品カラーは、撮影・印刷インキの関係で実際の色と異なって見えることがあります。●価格には、消費税が含まれておりません。●記載されている会社名、製品名およびロゴは、当社または各社の商標および登録商標です。本文中に「TM」、「®」は記載しておりません。

SINCE 1889



科学・技術の未来のために

ヤマト科学株式会社

本社 〒104-6136 東京都中央区晴海1-8-11晴海トリトンスクエアY棟36階

お客様総合サービスセンター

0120-405-525

受付時間 9:00~12:00、13:00~17:00 土日祝除く

ヤマト科学ウェブサイト

www.yamato-net.co.jp

メールでのお問い合わせは、ヤマト科学ウェブサイトより受付しております



お問い合わせは、信用とサービスの行き届いた当店へ

Cat.No: C1445A

<国内営業・サービス拠点>

札幌 (011)204-6780 仙台 (022)216-5701 前橋 (027)280-4650 筑波 (029)852-3411 北関東 (048)642-2569 千葉 (043)241-7085
 東京 (03)5827-3525 東京西 (042)352-3211 川崎 (044)540-3751 横浜 (045)828-1631 厚木 (046)224-6911 長野 (026)291-6001
 静岡 (054)653-0510 名古屋 (052)202-3051 北陸 (076)443-8603 京滋 (075)343-7201 関西 (06)6101-3112 東莞 東莞
 山口 (083)974-4760 福岡 (092)263-7550

<海外拠点>

サンフランシスコ 重慶 上海
 北京 広州 西安
 東京 東莞 ケルン

Copyright© Yamato Scientific Co., Ltd. All Rights Reserved.

このカタログの記載内容は2024年4月現在のものです。