



新しいコンセプトの小型超純水製造装置

Milli-Q® SQ 2 シリーズは、タンクを持ち運んで使用する新しいコンセプトの小型超純水製造装置です。

大きく分けて純水 (RO 水) を作る「RO 水製造ステーション」と「超純水モジュール」の2つに分けられます。

RO 水製造ステーションにて満水になったタンクを超純水モジュールに移動し、超純水モジュールのタンクが空になったら RO 水製造ステーションに再度移動して、繰り返して使用します。

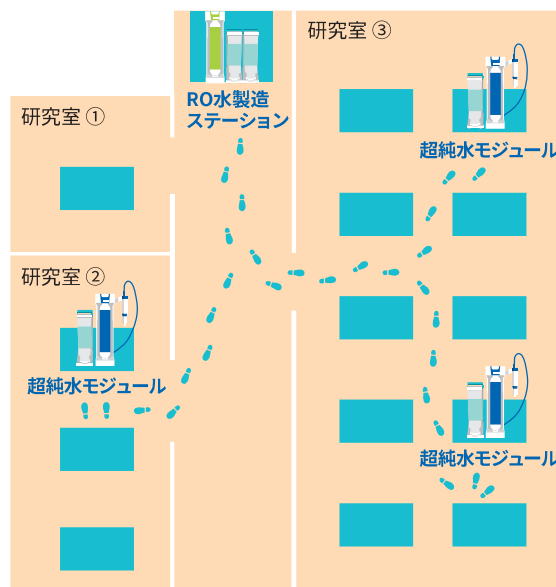
RO 水の製造スピードは速く (42 L / 時 @25°C)、3.5 L タンクが 6 分で満水になります。



ポータブル性と拡張性

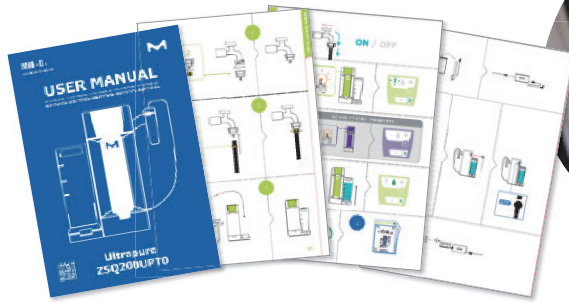
右記のイラストのように、RO 水製造ステーションで満水になった 3.5 L タンクを各研究室の超純水モジュールに持ち運んでセットすることによって、水道水がない環境でも超純水を使用することができます。

超純水モジュールはコンセントがあればどこでも使用でき、複数の超純水モジュールを増設することも可能で、拡張性が高いことが大きな特徴です。



装置設置は DIY

装置に付属している図解マニュアルと動画により、30分程度で誰でも装置を設置することができます。



図解マニュアル

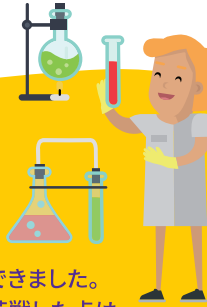


お客様の声

金属加工メーカー 研究員

金属加工の研究開発をしています。水洗工程で超純水は必須で、特に最終水洗で必要です。設置は、2人で設置したのですが、10分で設置できました。1人でも設置できると思います。特に難しい点や苦戦した点はなかったです。

気に入っているところは、今まで使用していた Direct-Q® よりも採水スピードが速く、業務効率が上がったと思う点です。採水もワンタッチでできるので使いやすいです。使いやすさとデザイン性と場所を取らないコンパクトさが気に入っています。



国立大学 研究員

ワンタッチで外せて、セットできるタンクの使いやすさに加え、採水も簡単で満足度は高いです。

RO 水の製造速度が速いところと Milli-Q® 水の採水スピードも早いところが気に入っています。装置そのものが軽いのでどこにでも設置でき、研究室のニーズを十分に満たしています。



接着剤製造メーカー 研究員

透明なタンクは、どれくらい水が残っているのかをすぐに確認できるので、良いです。

またタンクをスイッチするというコンセプトが面白く、実際に使用してみて便利さを実感しました。

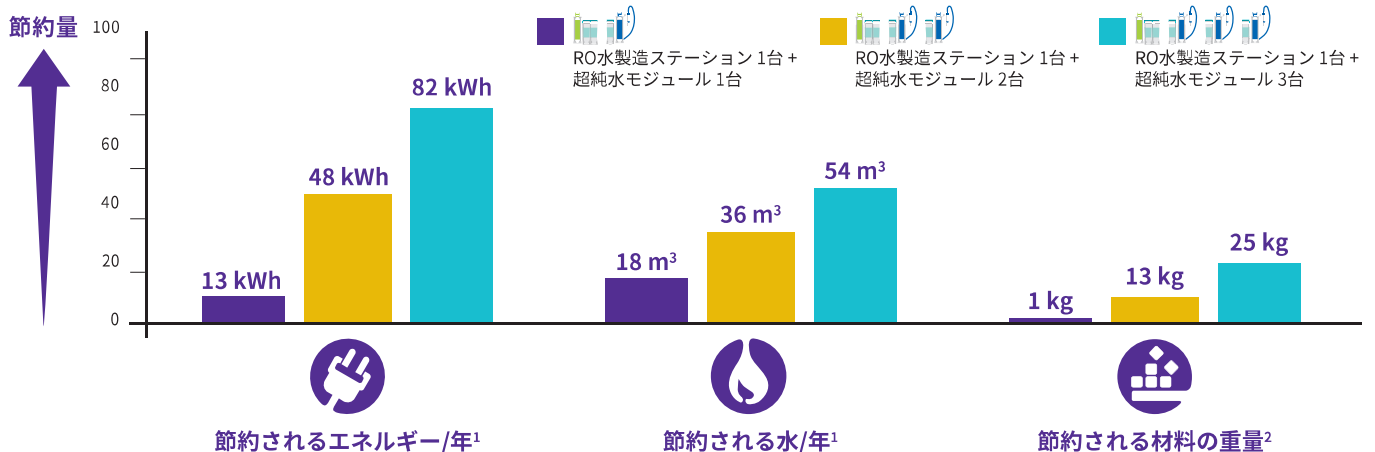


国立大学 研究員

Direct-Q® よりも使いやすいと思います。製造速度や採水スピードが速いことは、研究の作業スピードに直結するのでありがたいです。



Milli-Q® SQ 240 において 1 ~ 3 台の超純水モジュールを使用したときのエネルギー、水、材料の節約について (従来機種 Direct-Q® 3 との比較)

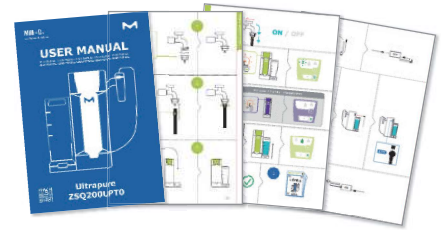


1 超純水モジュールあたり1年に260日14L超純水を採水すると想定。
2 製品のライフサイクル全体。7年間の装置と消耗品の量を考慮。

Milli-Q® SQ 2 シリーズ 特長

DIY 設置で約 30 分

- だれでも簡単に設置可能
- 印刷版の図解マニュアルおよびオンラインの How to 動画により、設置をサポート



RO 水製造

- 高流量の RO 膜 (最大 42 L/時) でタンクをわずか 6 分で補充
- タンク水補給開始前およびシステム待機中に RO 膜を自動洗浄し、RO 水の水质を維持



持ち運びできる 透明なタンク

- RO 水製造ステーションから超純水モジュールまで RO 水が運搬可能
- 透明なので水量を一目で視認
- 容量 3.5 L



プレフィルターモジュール オプション

- 水道水の水圧が低い場合や残留塩素濃度が高い場合に使用
- プレフィルターは、水道水から塩素やコロイド、粒子を取り除き、RO 水製造ステーションの RO 膜を保護
- 加圧ポンプは水温に関わらず、RO 水の流量を一定の高流量に保持



RO 水製造ステーション

長く使えるよう設計・試験

- 7 年間の使用を想定したロボットによる耐久性試験済み：
 - タンクの脱着
 - ディスペンサーの操作



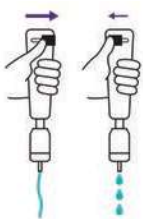
簡便なメンテナンス

- ツイスト&ロックデザインにより、誰でも簡単にカートリッジと最終フィルターが交換可能
- わかりやすい色分けされた装置およびカートリッジが直観的なメンテナンスをサポート



人間工学に基づいた採水ディスペンサー

- 親指で回すだけで、流量を1滴～最大1.6 L/分までスムーズに調整
- 柔軟性の高い長さ70 cmのチューブで、採水やすすぎが容易



拡張性

- 超純水モジュールを増設することで、複数のコースポイントでの超純水の採水が可能

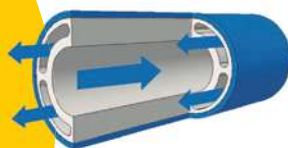


水質

- 18.2 MΩ・cm の超純水を製造・採水
- 一目で必要な情報を取得



超純水モジュール



マルチルーメンチューブ

特許と意匠 (合計 8 つ出願中)

- 直感的な採水を可能にした設計
- 1本のチューブ「マルチルーメンチューブ」により、UVランプやカートリッジ、採水ディスペンサーを通して水を再循環させることにより超純水の水質を確保



SQPAK® 最終フィルター



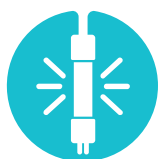
SQPAK® Bio 最終フィルター

用途別のニーズに合わせた最終フィルター

- SQPAK® 最終フィルター
粒子および細菌の除去
- SQPAK® Bio 最終フィルター
パイロジェン、ヌクレアーゼ、プロテアーゼおよび細菌の除去

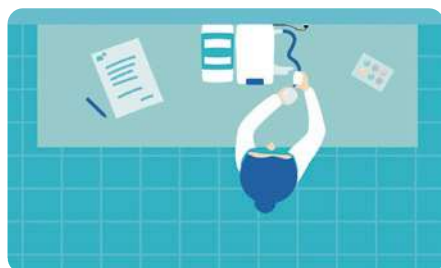
3年延長保証で安心 オプション

- 保証期間の延長により、安心してお使いいただくことが可能



交換不要の UV ランプ

- UV ランプは長寿命のため交換は不要







設置面積が小さくコンパクト

- Milli-Q® SQ 2 シリーズの RO 水製造ステーションと超純水モジュールは、ほぼ A4 用紙 1 枚と同じ設置面積 (22 × 26.7 cm/ユニット)
- 超純水モジュールは、コンセントに接続するだけで使用可能

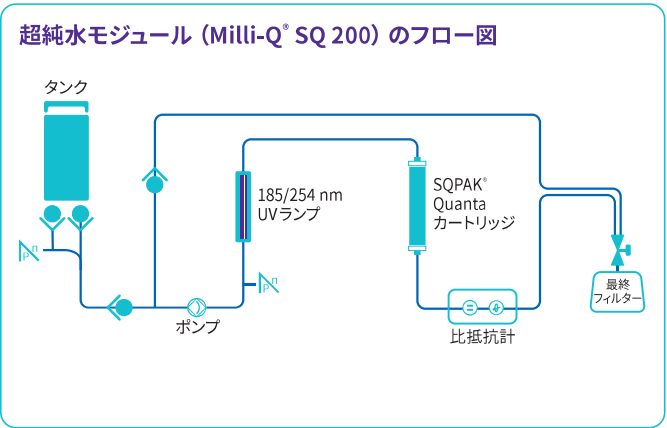
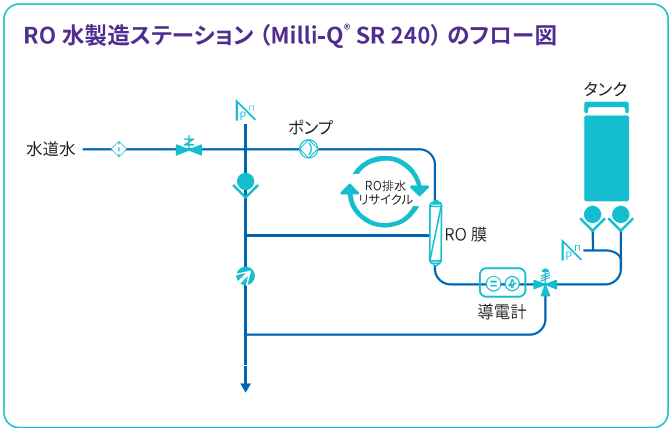


超純水製造装置 Milli-Q® SQ 2 シリーズ

Milli-Q® SQ 2 シリーズは、4 タイプの製品ラインナップがあります。さまざまな研究室のニーズに対応できます。

製品タイプ / 製品名	特長と対象	超純水モジュールの追加による拡張性	超純水モジュールの設置場所の制限 (コンセント以外)
標準タイプ Milli-Q® SQ 240 	RO 水製造ステーションと超純水モジュールを物理的に離して使用することができ、超純水モジュールは水道から離れた研究室の実験台にも設置可能です。また、超純水モジュールを追加することで拡張することができる仕様です。 複数のユースポイントで超純水を使用したいラボや自分の実験室に超純水モジュールを設置したい方に最適です。	◎	制限なし
デュアルタンクタイプ Milli-Q® SQ 240L 	標準タイプに RO 水製造ステーションのタンクを追加することで、より拡張性が高くなりました。また、標準タイプ同様に超純水モジュールを追加することで拡張することができる仕様です。 水の使用量が比較的多く、複数のユースポイントで超純水を使用したいラボや自分の実験室に超純水モジュールを設置したい方に最適です。	◎◎	制限なし
一体型タイプ Milli-Q® SQ 240C 	RO 水製造ステーションと超純水モジュールが一体になった仕様です。 最小のスペースで設置したい方に最適です。	○	シンクの隣に設置
セントラル給水タイプ Milli-Q® SQ 200P 	セントラル純水から超純水を精製するタイプです。 セントラル純水を備えたラボに最適です。	○	セントラル給水の隣に設置

超純水システム・超純水製造装置



• **プレフィルタモジュール (オプション)**
 水道水原水の水圧が低い場合や残留塩素濃度が高い場合はオプションのプレフィルタモジュールを設置することができます。

• **RO 膜の自動リンス**
 タンク補充前およびシステム待機中に RO 膜を自動洗浄することで RO 水の水質を維持します。

• **再循環**
 マルチルーメンチューブによって超純水は、UV ランプとカートリッジを自動的に再循環することで、超純水の水質を維持します。

Milli-Q® EQ 7008/16



製品名	希望販売価格
Milli-Q® EQ 7008	¥2,076,500
Milli-Q® EQ 7016	¥2,404,500

※ 設置費 (¥145,000) と出張交通費 (地域により異なります) は別途必要になります。
 ※ 上記価格には初期1年分の消耗品が含まれます。

■ サービスプラン (いずれかを選択してください)



製品名	Milli-Q® EQ 7008	Milli-Q® EQ 7016
Milli-Q® Service Total Plan	¥247,100	¥259,100
Milli-Q® Service Advanced Plan*1	¥218,100	¥227,100
Milli-Q® Service Essential Plan*1	¥152,100	¥159,100
プラスワン診断点検訪問 (オプション、Milli-Q® Service Total Planのみ対応)*2	¥134,100	¥140,100

*1: 診断点検キット (ZFMKEQ70XX ¥15,100) を含んだ価格です。

*2: オプション、Milli-Q® Service Total Planのみ対応。診断点検キットを含んだ価格です。

■ キャリブレーション

製品名	Milli-Q® EQ 7008	Milli-Q® EQ 7016
キャリブレーション (比抵抗計)	別途お見積もりいたします	

■ Milli-Q® EQ 7008/16 アクセサリー

製品名	カタログ番号	希望販売価格
漏水検知センサー	ZWATSENA1	¥14,000
フットペダル	ZMQSFTSA1	¥21,000
K4 リークレス架台 (幅 860 × 奥 560 × 高 1,006 mm)	ZRJKSTDK4	¥254,000

■ Milli-Q® EQ 7008/16 消耗品グリーンバスケット

偶数年 (装置購入から2、4、6…年目) 上段: カタログ番号 下段: 希望販売価格		奇数年 (装置購入から3、5、7…年目) 上段: カタログ番号 下段: 希望販売価格	
Milli-Q® EQ 7008	Milli-Q® EQ 7016	Milli-Q® EQ 7008	Milli-Q® EQ 7016
LCMQEQXX1 ¥209,000		LCMQE08A2 ¥407,000	LCMQE16A2 ¥490,000

Milli-Q® SQ 240



製品名	希望販売価格
Milli-Q® SQ 240	¥925,700
オプション Milli-Q® SR 240 3年間延長保証	¥129,000
Milli-Q® SQ 200 3年間延長保証	¥48,000

Milli-Q® SQ 240L



製品名	希望販売価格
Milli-Q® SQ 240L	¥1,090,700
オプション Milli-Q® SR 240L 3年間延長保証	¥129,000
Milli-Q® SQ 200 3年間延長保証	¥48,000

Milli-Q® SQ 240C



製品名	希望販売価格
Milli-Q® SQ 240C	¥901,300
オプション Milli-Q® SQ 240C 3年間延長保証	¥195,000

Milli-Q® SQ 200P



製品名	希望販売価格
Milli-Q® SQ 200P	¥717,400
オプション Milli-Q® SQ 200P 3年間延長保証	¥195,000

■ Milli-Q® SQ 2 シリーズ アクセサリー・オプション

製品名	カタログ番号	希望販売価格
Milli-Q® SQ 200 超純水モジュール*1	ZSQ200U0T0	¥318,000
Milli-Q® SP 240 プレフィルタモジュール (供給水圧が 0.2 MPa に満たない場合)*2	ZSR240PFT0	¥145,000
Milli-Q® SQ 圧力安定弁	ZFMQPR3BT0	¥49,700
Milli-Q® SQ Gravity Valve	ZSQ240GVT0	¥23,600
漏水センサー	ZWATSENA1	¥14,000
ドレンパン (幅 375 × 奥 515 × 高 20 mm)	ZRJKDRPS2	¥73,100
Milli-Q® SQ クリーニングツール	ZSQ240CTT0	¥55,200
POD、Milli-Q®SQ 240 用シンクラック (伸縮式) Q-Rack 400 (幅 300 × 奥行 400 ~ 543 (ラック部 394) × 高 42 mm、耐荷重: 50 kg)	ZRJKHK400	¥135,000
POD、Milli-Q®SQ 240 用シンクラック (伸縮式) Q-Rack 480 (幅 300 × 奥行 480 ~ 663 (ラック部 474) × 高 42 mm、耐荷重: 50 kg)	ZRJKHK480	¥145,000
原水加圧ポンプ (供給水圧が 0.1 MPa に満たない場合)	ZD10SPP7Q	¥358,000

*1: タンク、消耗品、ケーブル等別途必要

*2: 消耗品・ケーブル等別途必要